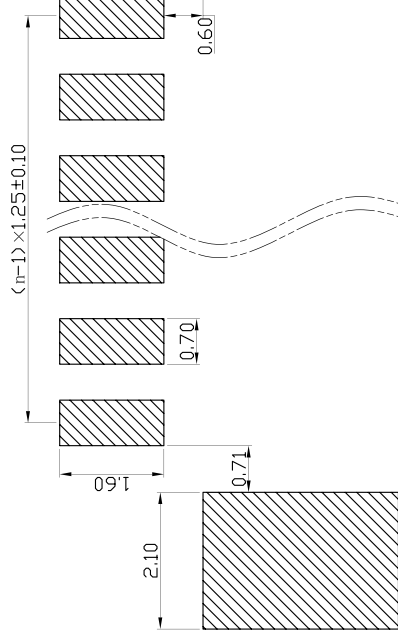
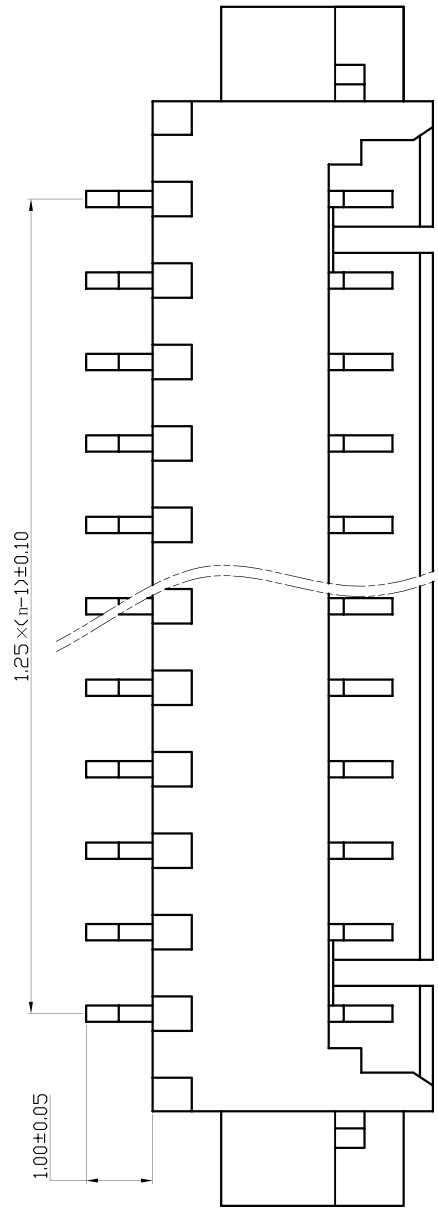
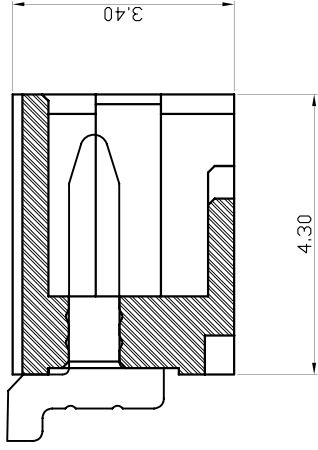
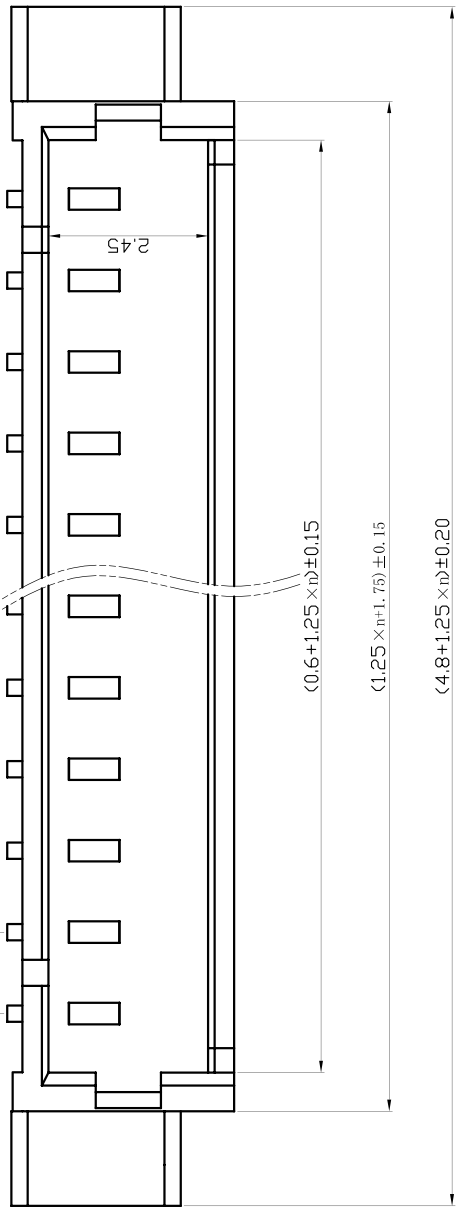


标记	处数	更改文件号	签字	日期



PCB LAYOUT

技术参数 SPECIFICATIONS

- 间距 (Pitch) : 1.25
- 极数 (Poles) : 2~16
- 额定电压 (Voltage rating): 125V DC / AC
- 额定电流 (Current rating) : 1.0A DC/AC
- 耐压值 (Withstand Voltage) : 500VAC/m
- 工作温度 (Working Temperature) : -25℃~+85℃
- 绝缘电阻 (Insulation Resistance) : ≥500MΩ
- 接触电阻 (Contact resistance) : ≤30mΩ
- 适用线规 (Applicable wire) : AWC#28to#32

ROHS管理规定 ROHS management regulations

禁止使用含有ROHS指令所限制的物质;
Banned contains the ROHS limit of the material
对应的SGS或ITS出具的ICP-AES数据、不可测定的物质成分表, 有效期一年。The corresponding issued by SGS or ITS icp-aes data, not determination of the material composition table, is valid for one year

包装方式 Package
管装 Pipe Package

X	±0.10	X*	±1*
.XX	±0.05	X*	±0.5*
.XXX	±0.02	.XX*	±0.3*
一般尺寸	角度尺寸		
未注公差执行			

材料 Material

接触件 (Contact) : 磷青铜 镀锡 Phosphor Bronze Tin-plated
焊片 (solder tab): 磷青铜 镀锡 Phosphor Bronze Tin-plated
塑胶主体 (Housing) : 耐热树脂 (UL94V-0) Heat resistance plastic (UL94V-0)

设计文件

设计	Parker	2012.5.30	文件号	LXSJ125T204	成品图	单位: mm
审核	Parker	2012.5.30	比例	1:1	版本	图样标记
批准	巴特隆	2012.05.30 1538	版次	A/0	页次	4/4